

Umschalter

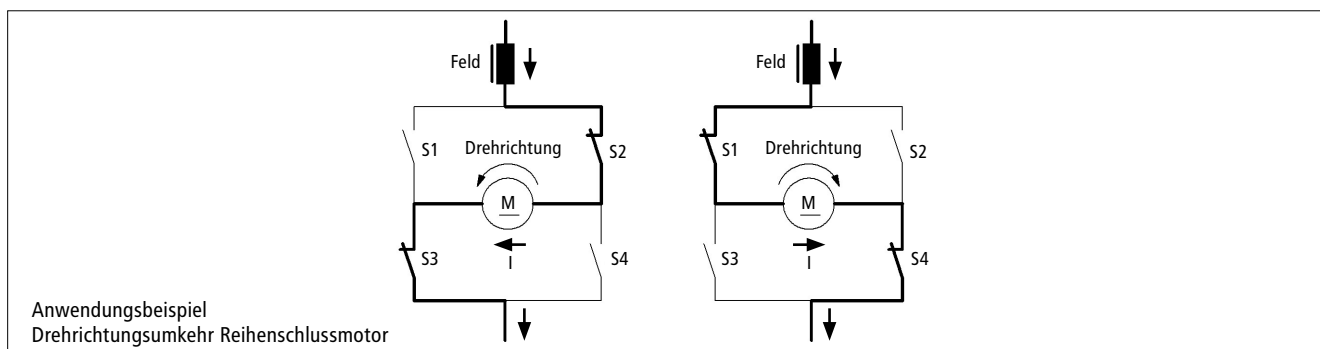
Kiepe RWP

Umschalter RWP

Beschreibung

Der Umschalter Kiepe RWP ist als Nockenschalter zum lastlosen Umschalten zwischen 2 Stromkreisen oder zum mehrpoligen Schalten von bis zu 4 Stromkreisen der Gleichstrom-Antriebstechnik geeignet. Ebenso ist er bei DC-Motoren für die Drehrichtungsumkehr oder die Umschaltung zwischen Motor- und Generatorbetrieb anwendbar. Mit seinem elektro-pneumatischen Antrieb schaltet er unverzüglich von einer Stellung in die andere. Da die erreichte Endstellung zuverlässig erhalten bleibt, ist der Kiepe RWP auch als Trennschalter verwendbar.

Die Bestückung mit Kontakten ist optional als Schließer oder Öffner möglich – wird über die Nockenscheiben definiert – bei max. 4 Kontakten je Endlage (d.h. 2x4) . Wechsler können durch das Zusammenschalten von Schließern und Öffnern gebildet werden. Wahlweise stehen Kontakte für einen thermischen Dauerstrom von 290A oder 400 A zur Verfügung. Zur Erhöhung der thermischen Belastbarkeit können je 2 Kontakte parallel geschaltet werden. Die elektro-pneumatische Ausführung ist für eine Ansteuerung durch kurze elektrische Impulse vorgesehen.



Technische Daten

Kontakte			
- Bemessungsisolationsspannung	DC 900 V (VDE 0110 Verschmutzungsgrad 3)		
- Bemessungsbetriebsspannung bis zu	DC 750 V + 25 / - 30%		
- Bemessungsschaltvermögen	nein		
Kontakte, wahlweise ^{1) 2)}			
- Stellung 1	Anzahl bis zu	S, Ö oder W	
- Stellung 2	Anzahl bis zu	4	
- Thermischer Dauerstrom ¹⁾		Kontakt NSI 25	Kontakt NSI 35
- 1-polig		290 A	400 A
- 2-polig parallelgeschaltet		500 A	700 A
- Anschluss		M10	2 x M8
Hilfsschalter, wahlweise ¹⁾			
- Bemessungsisolationsspannung	DC 110 V		
- Steuerspannung bis zu	DC 110 V + 25 / - 30%		
- Bemessungsausschaltvermögen DC 13	2,1 A (24 V) / 1,1 A (110 V)		
- Kurzschlußschutz	Sicherung 10 A		
- Thermischer Dauerstrom	16 A		
- Anschluss	Flachstecker 6,3 mm		
Ansteuerung			
- pneumatischer Antrieb			
- Druck	3,5 ... 7 bar		
- Steuerspannung Magnetventil ^{1) 3)}	DC 24 V oder 110 V + 25 / - 30%		
- Leistungsaufnahme Magnetventil	ca. 15 W		
Sonstiges			
Schutzart	IP 00		
Gewicht	ca. 18 kg (2x2 Kontakte NSI 25)		
Umgebungstemperatur	-25°C ... +70°C		
Einbaulage	Grundplatte waagrecht oder senkrecht mit waagerechter Nockenwelle		

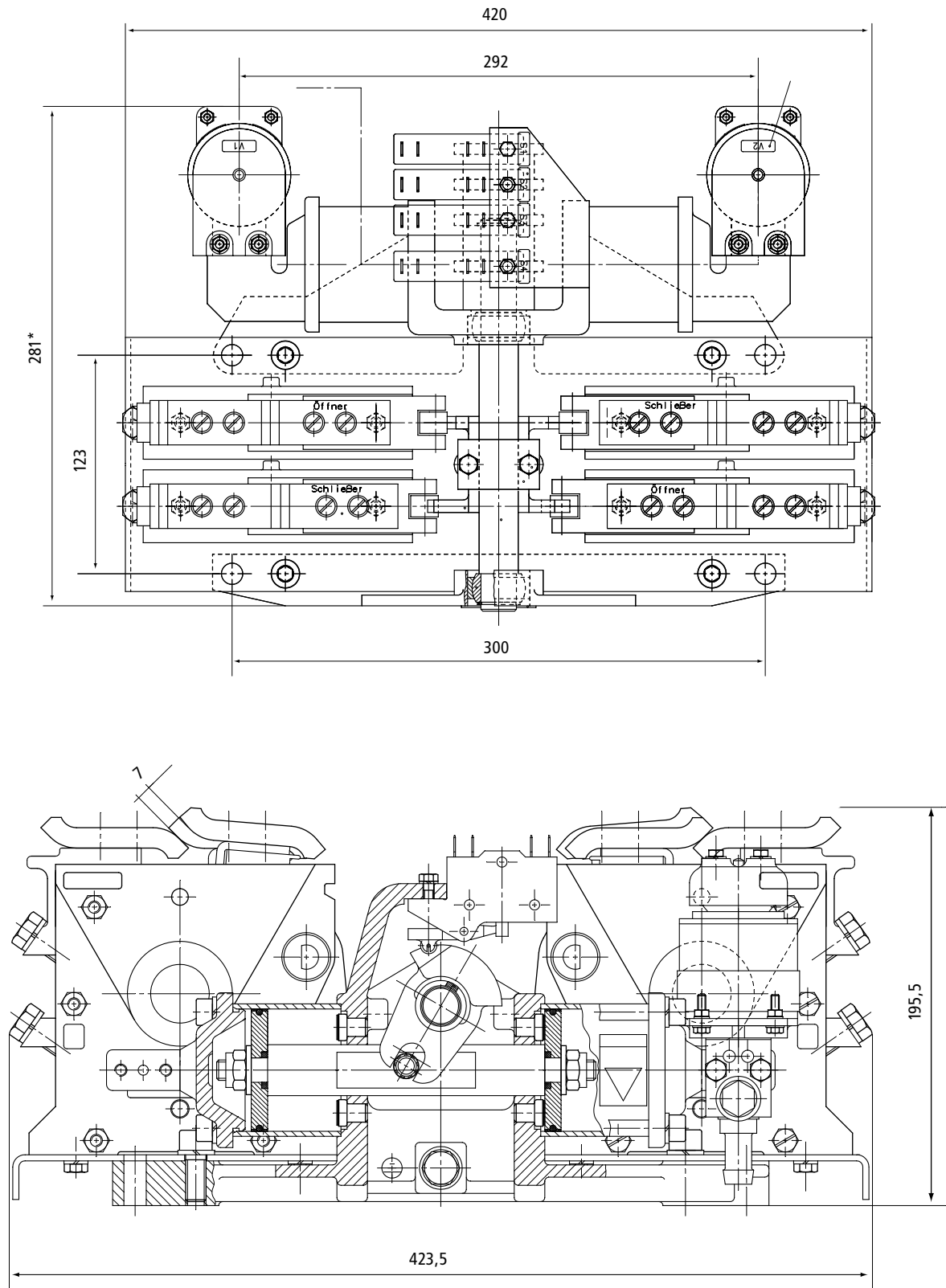
¹⁾ Bei Bestellung angeben

³⁾ Impuls-Betrieb

Änderungen vorbehalten.

²⁾ Bei Wechslern paarweise Anordnung von S/Ö

Abmessungen



* Länge mit 4 Kontakten in Reihe: ca. 370 mm

Vertriebspartner für die Schweiz:

APS systems AG
Neumatt 4
CH-4626 Niederbuchsiten

Tel. +41 (0)62 389 88 88
Fax +41 (0)62 389 88 80
www.vossloh-kiepe.ch

e-mail: systems@apsag.com

